

CRE⁺

企業経営と不動産を建築技術でつなぐ
コンサルティングサービス

はじめに

企業不動産の利活用に 「経営×技術」の知見を

企業不動産の不動産利活用には

技術に立脚した専門的知見からの支援が不可欠です

土地利用転換・建物再編などの開発プロジェクトでは

技術面・法律面・財務面な数多くの制約に対し

判断に技術的裏付けが必要な場面があります

120年の歴史の中で培った建設技術と不動産利活用にかかわる

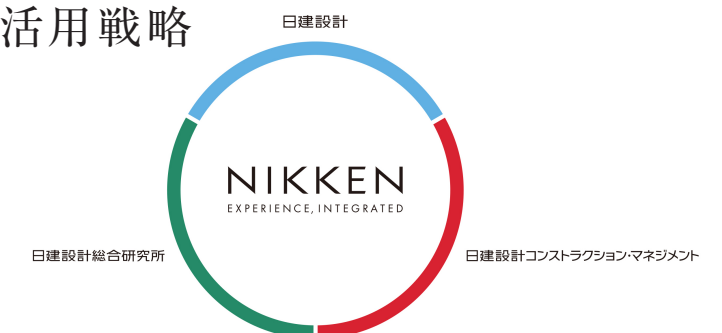
豊富な経験を基に建設技術に立脚した経営目線での

不動産利活用戦略の策定と実現をサポートします

日建グループの不動産利活用戦略

日建グループの不動産利活用戦略

日建設計コンストラクション・マネジメント（NCM）は「社会環境デザインの先端を拓く専門家集団」として建築・都市と環境に関わるあらゆる要望に対し経営的な目線からワンストップでお答えする総合コンサルタントです。



我々のステートメント ～気候非常事態宣言～

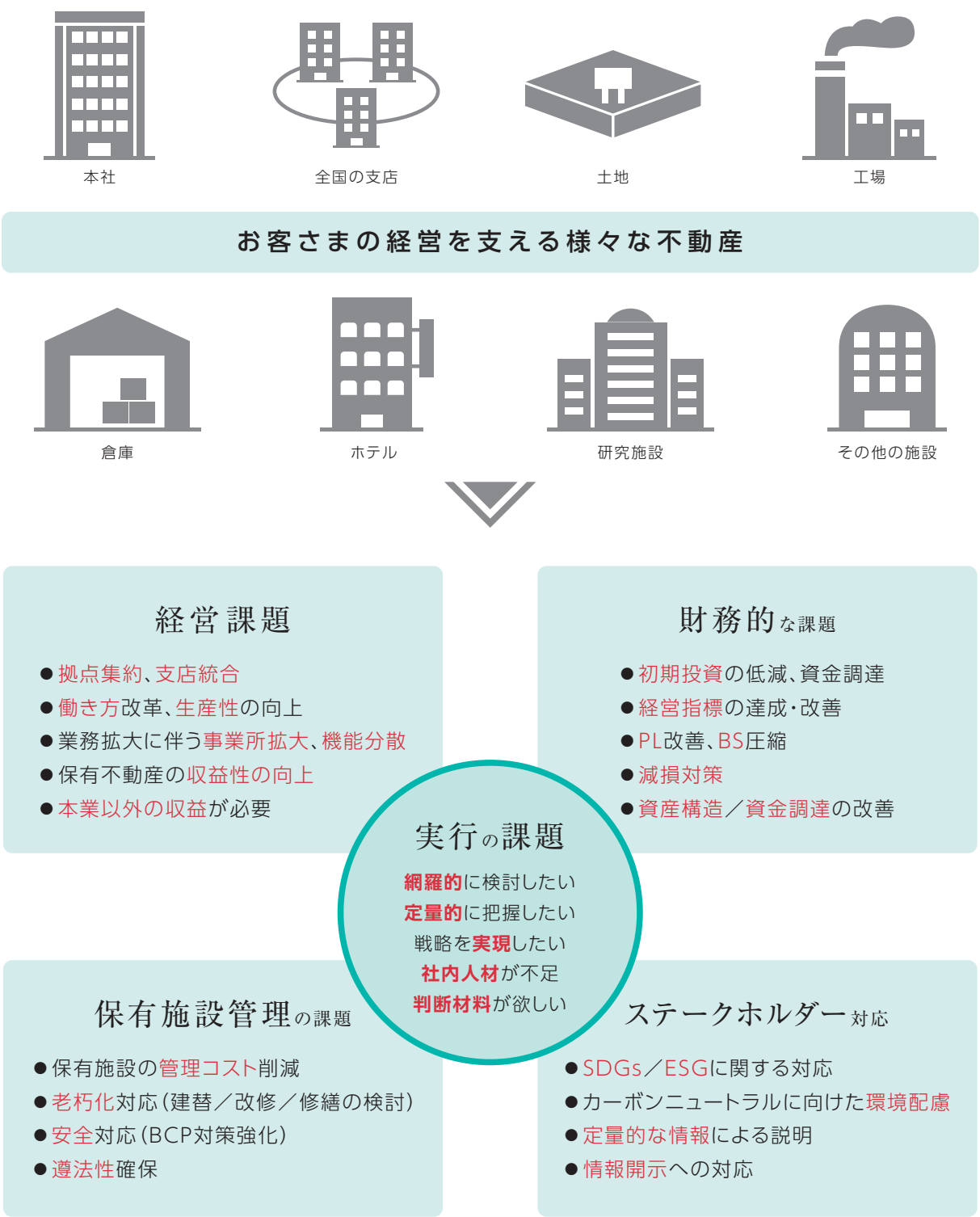
温室効果ガス排出削減等のための新たな国際的枠組みとして、2015年にパリ協定が採択されました。協定では「世界の平均気温上昇1.5℃未満」達成を目指し、温室効果ガス排出の大幅な削減にむけたグローバルでの取り組みが求められています。日本では、2050年までに温室効果ガス排出を全体としてゼロにする「2050年カーボンニュートラル」を政府が宣言しました。

現在、日本の温室効果ガス排出量の約1/3

を業務・家庭用途が占めています。日建設計が設計した建築から排出されている温室効果ガスはその内の4%近くを占めると想定されます。日建設計は、都市と建築のデザイン／エンジニアリングに知見と経験を積み重ね、数多くのクライアントと共創する機会を頂いています。気候変動の危機を重く受け止め、2050年カーボンニュートラル社会の実現のために、都市と建築に携わる一員としてここに気候非常事態を宣言します。

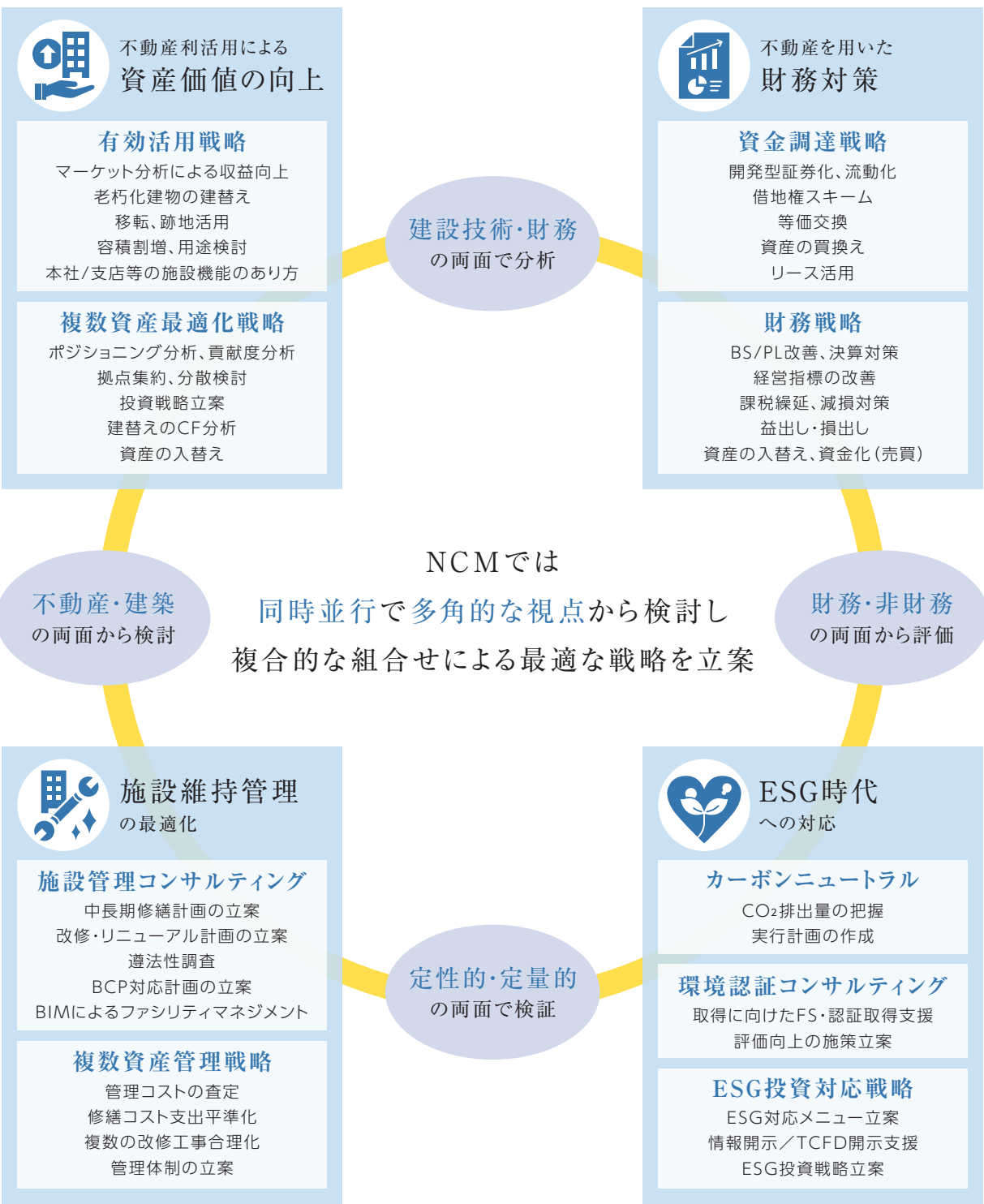


このような課題をお持ちではありませんか



不動産に係る課題が複雑化し、個別アプローチでは解決が難しくなっています

弊社のコンサルティングで問題解決を支援します



貴社の課題に合わせたサービスメニューをご提案します

技術的知見に基づくコンサルティングが特徴です

成果を生み出すNCMの3つの強み

中立性

100%独立資本の
マネジメント専業

インハウスの
高度な技術力

不動産・財務×建築・都市

経験・実績

幅広い出口戦略に
対応可能な実績





第三者による
透明性の高い
評価・分析

コンサルティング専業
外部の影響を受けない**公平な評価・分析**を行い
お客様の利益を最優先に考えた
透明性の高いご提案をします



専門家による
精度の高い
企画検討

まだ与件の決まらない初期段階
都市・建築・構造・設備・コスト・施工など
各分野のプロフェッショナルが
企画検討をご支援します



多様な選択肢から
最適解へ

課題解決の手法を幅広く検討
不動産・建築・財務・環境配慮など
幅広い視点から戦略を立案し
最適解を探します



戦略立案で終わらない
実現までの
サポート

投資判断後の目標達成まで支援
売却・移転・建替え・改修・運用見直しなど
幅広い出口戦略を一気通貫で
最後までサポートします



建設技術に立脚した
不動産利活用コンサルティングにより
企業価値向上をご支援します

本サービスに関するお問い合わせ
日建設計コンストラクション・マネジメント
<https://www.nikken-cm.com/contact/>

建設の専門家として培ったノウハウを活かして不動産利活用をサポートします

NIKKEN

EXPERIENCE, INTEGRATED

日建設計コンストラクション・マネジメント株式会社



東京オフィス

〒112-0004 東京都文京区後楽1-4-27
TEL: 03-5803-9770

大阪オフィス

〒541-0041 大阪府大阪市中央区北浜4-5-33
TEL: 06-6203-2522

名古屋オフィス

〒450-6204 名古屋市中村区名駅4-7-1
TEL: 052-388-6440

九州支所

〒810-0001 福岡県福岡市中央区天神1-12-14
TEL: 092-732-3028

間伐材パルプ使用年平均10%以上



フォレストCoC
K0301090



このパンフレットは間伐材を有効活用した紙である「フォレストCoC」を使用しています。
日建設計コンストラクション・マネジメント(NCM)は、社会課題解決へ向けたサステナビリティに関連する活動を展開しています。

Copyright © 2023 NIKKEN SEKKEI CONSTRUCTION MANAGEMENT, INC.

202302.400