

CONSTRUCTION MANAGEMENT

NIKKEN
EXPERIENCE, INTEGRATED

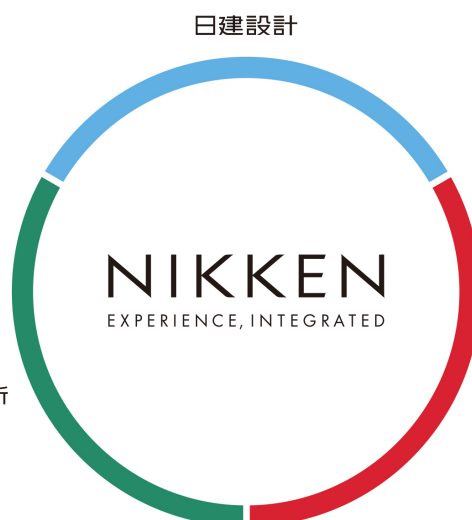
日建設計コンストラクション・マネジメントは
「建築分野の総合マネジメント会社」として
公正かつ透明性の高い企業活動を実践し
社会に貢献いたします

日建グループの総合力

私たちNCMが所属する日建グループは
「社会環境デザインの先端を拓く専門家
集団」として、建築・都市と環境に関わ
るあらゆる要望にワンストップでお応えす
る総合コンサルタントです。

- デザイン・技術とマネジメント
- グローバルな視野と活動
- 中立性と透明性

日建設計総合研究所



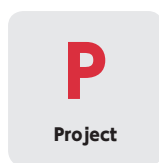
日建設計コンストラクション・マネジメント

プロジェクトの成功をめざし NCMが力強くサポートします

成功に導く「4つのマネジメント」

プロジェクト運営

プロジェクトの組織づくり、情報管理、合意形成支援などを通じ、円滑なプロジェクト推進をサポートします。



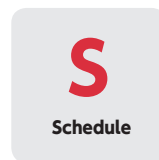
品質管理

日建グループの技術力を駆使し、建物の確かな機能・性能の実現に向けた技術支援を行います。

Construction Management

コスト管理

初期のコストアロケーション、ターゲットコストの設定と、その実現に向けた各フェーズのコストチェック、見積内容検討、VE検討などをサポートします。



スケジュール管理

所期のスケジュールでのプロジェクトの実現へ、設計・許認可・工事のスケジュールを的確に見きわめ、最適化します。

ひとつひとつのプロジェクトに最適な立ち位置で

私たちNCMは、常に事業主と一体となり、プロジェクトそれぞれの特性に応じて、最適なポジションでパフォーマンスを発揮します。



事業主代行型



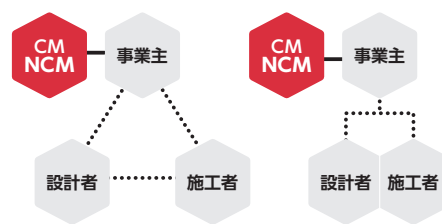
一般的な建設PJ推進体制

「CM+設計」一体型



日建グループ全体でデザイン&マネジメント

アドバイザー型



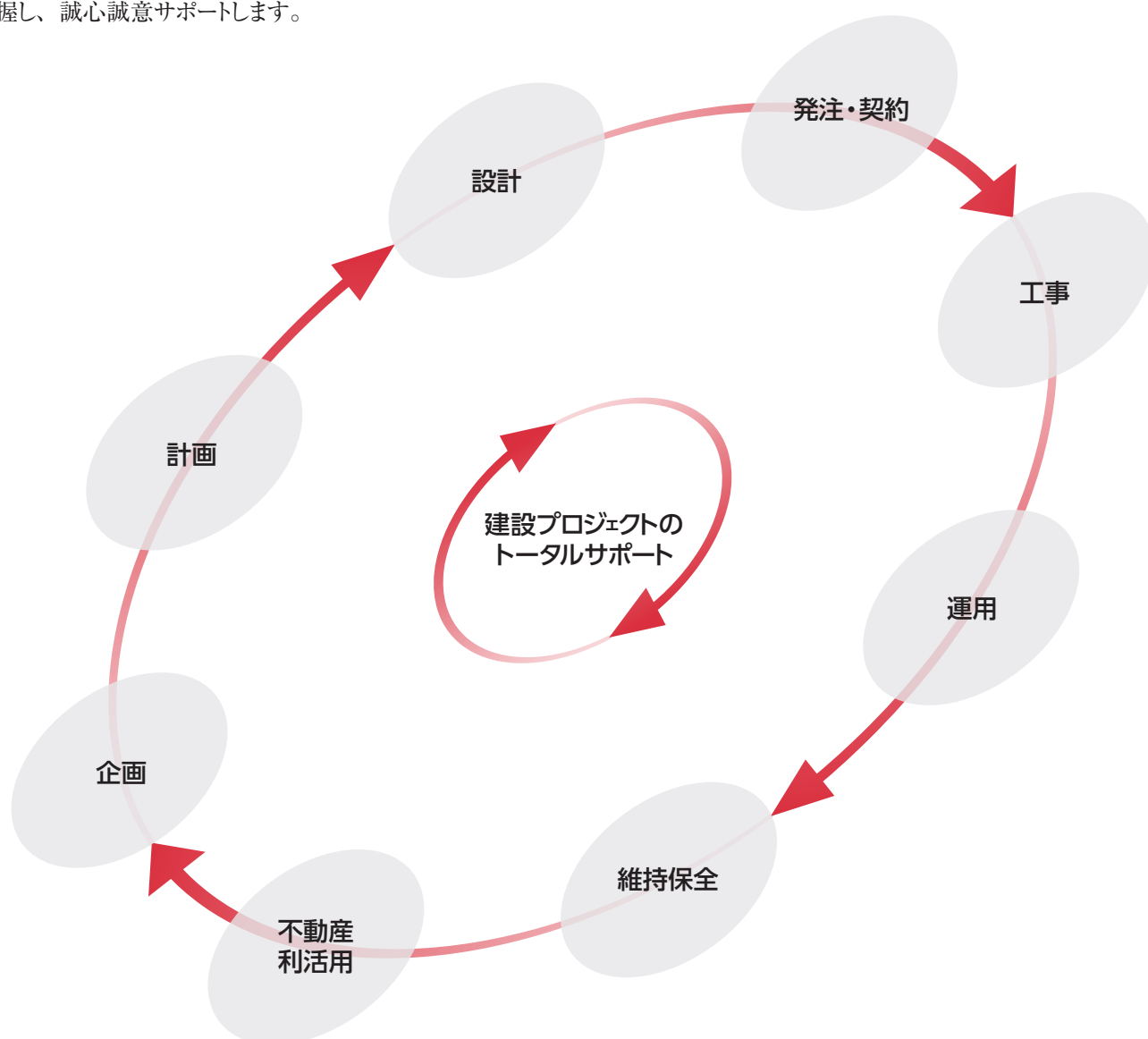
一般的な建設PJ推進体制 設計施工によるPJ推進体制

発注者の立場で 経営的視点を持ち 多様なサービスを提供します

プロジェクトの企画段階から運用までトータルにサポート

建設プロジェクトにおける的確なマネジメントは、「価値ある資産」としての建物を創造することはもちろん、適切かつ継続的な維持保全を通じ「資産価値の向上」をもたらします。

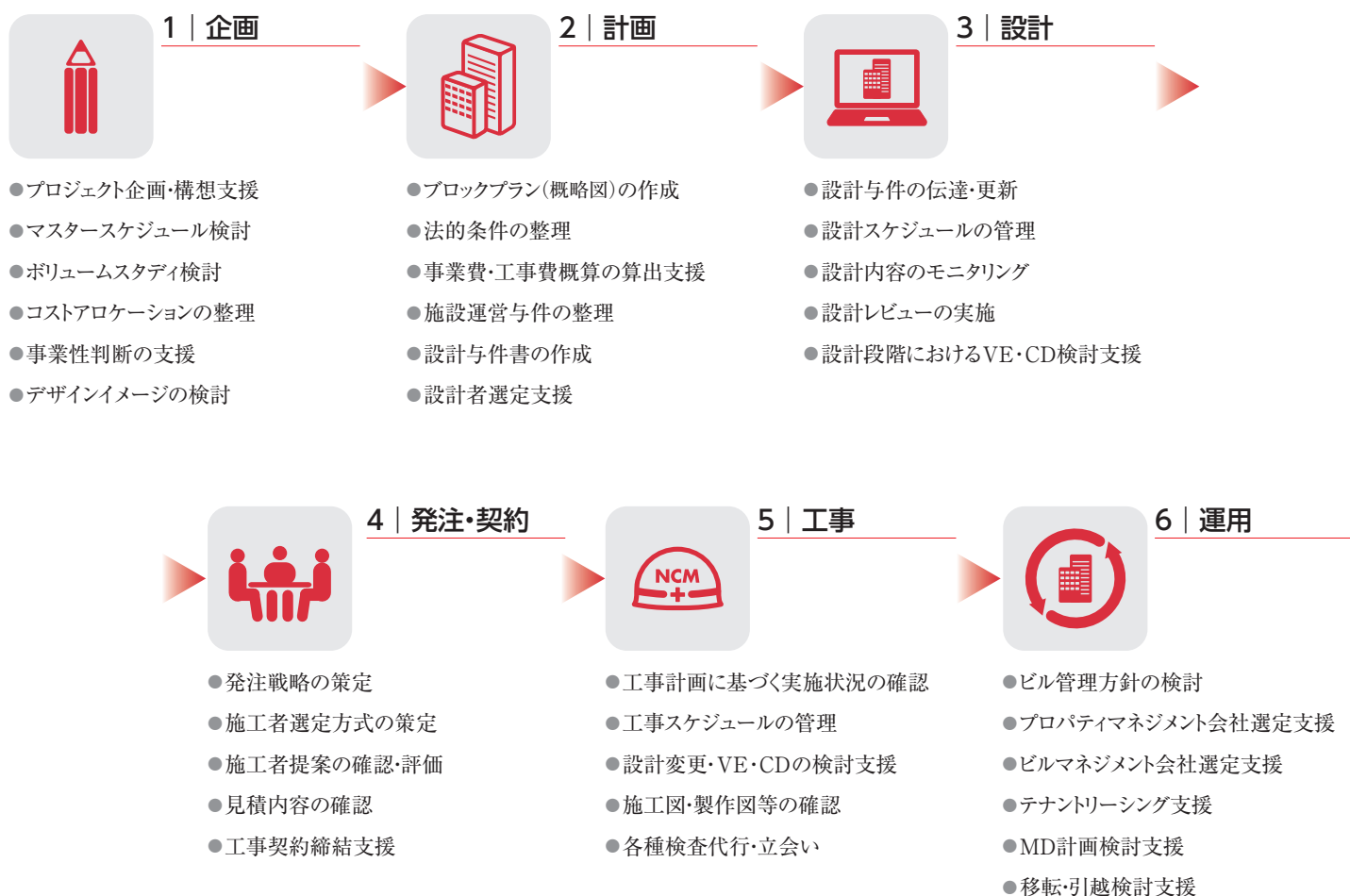
私たちNCMは事業主のパートナーとして、全てのフェーズをトータルに把握し、誠心誠意サポートします。



CM 建設に関わる全てのフェーズにおいて プロジェクト価値の最大化をめざします

コンストラクション・マネジメント

建設プロジェクトの全てのフェーズをサポート



プロジェクトのあらゆる側面でのCMサービス

事業主業務の補完

- 技術系職員の補完
- 計画の妥当性確認
- 事業主リスクの最小化

コストの透明化

- 工事費の妥当性検証
- 工事費削減の方針検討
- 発注プロセスの透明化

プロジェクトの適正化

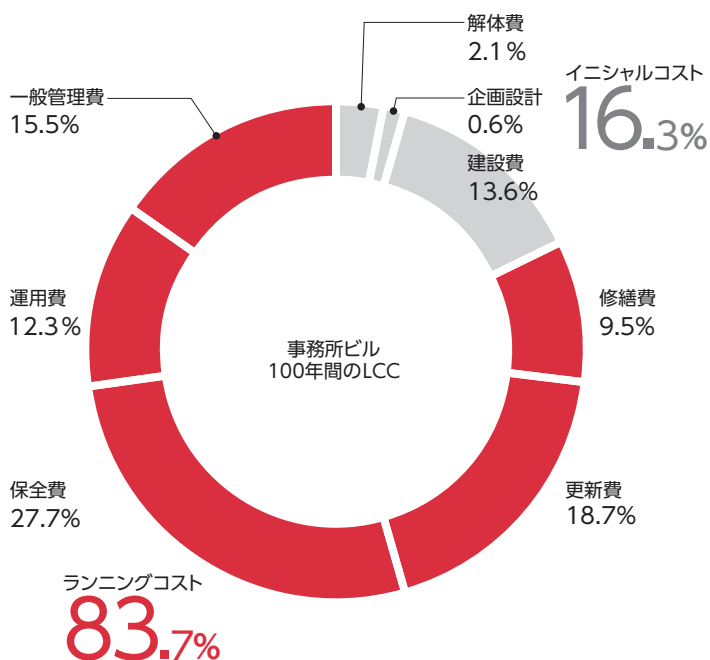
- 最適なスケジュール設定
- コスト縮減・工期短縮
- 複数プロジェクトの合理的運営

海外進出の支援

- 海外進出の戦略策定
- 既存の海外施設の調査
- 海外プロジェクト管理

ライフサイクルコスト(LCC)

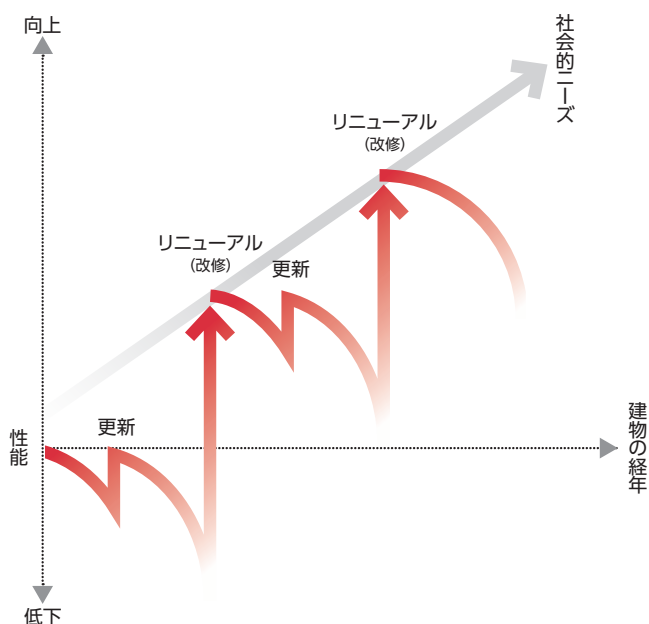
イニシャルコストに比べて、ランニングコストはその数倍必要になります。建物の生涯費用を削減するには、建物の保全計画を策定し、計画的に修繕、更新を行うことや管理運営業務の適正化を検討することが重要です。



[出典]建物のライフサイクルと維持保全、BELCA、2005年

時代に合わせてグレードアップ

竣工後の建物は経年とともに劣化していきます。物理的劣化に対応する修繕、更新を行いながら、日々高度化する社会的ニーズに応えられるようにリニューアルを行っていくことが、保有資産のパフォーマンスの最大化につながります。



ニーズに対応する多様なサービスメニュー

調査・診断

- 劣化／耐震診断
- エンジニアングレポート作成
- 遵法性診断
- 社会的劣化診断
- 環境／省エネルギー診断

運用

- 管理運営業務の適正化・コスト削減
- 施設管理マニュアル策定支援
- 建物運用に関する包括技術支援
- 管理会社の選定支援
- 維持管理運営費の検証

維持保全

- 中長期保全計画
- 保全に関する年間コンサルティング
- BCPコンサルティング
- バリューアップ戦略構築支援
- リニューアル・コンバージョン

不動産利活用

- 保有資産・ポートフォリオ分析
- CRE戦略策定
- 建替・改修比較分析
- リスクコンサルティング
- 保有・遊休資産の利活用

その思いにお応えします

- 事業主業務の量的サポート
- 事業主業務の技術的サポート
- 確かな知見に基づくセカンド・オピニオン
- プロジェクトの円滑な推進
- コストの透明化・適正化
- 保有不動産の有効活用

NCMのマネジメント

CM コンストラクション・マネジメント

事業主の支援・代行者として、プロジェクトの運営、品質管理、コスト管理、スケジュール管理などの幅広いマネジメントサービスを提供します。プロジェクトチームの推進役として、その価値の最大化をめざし、事業主の思いをかたちにするために力強い支援を約束します。

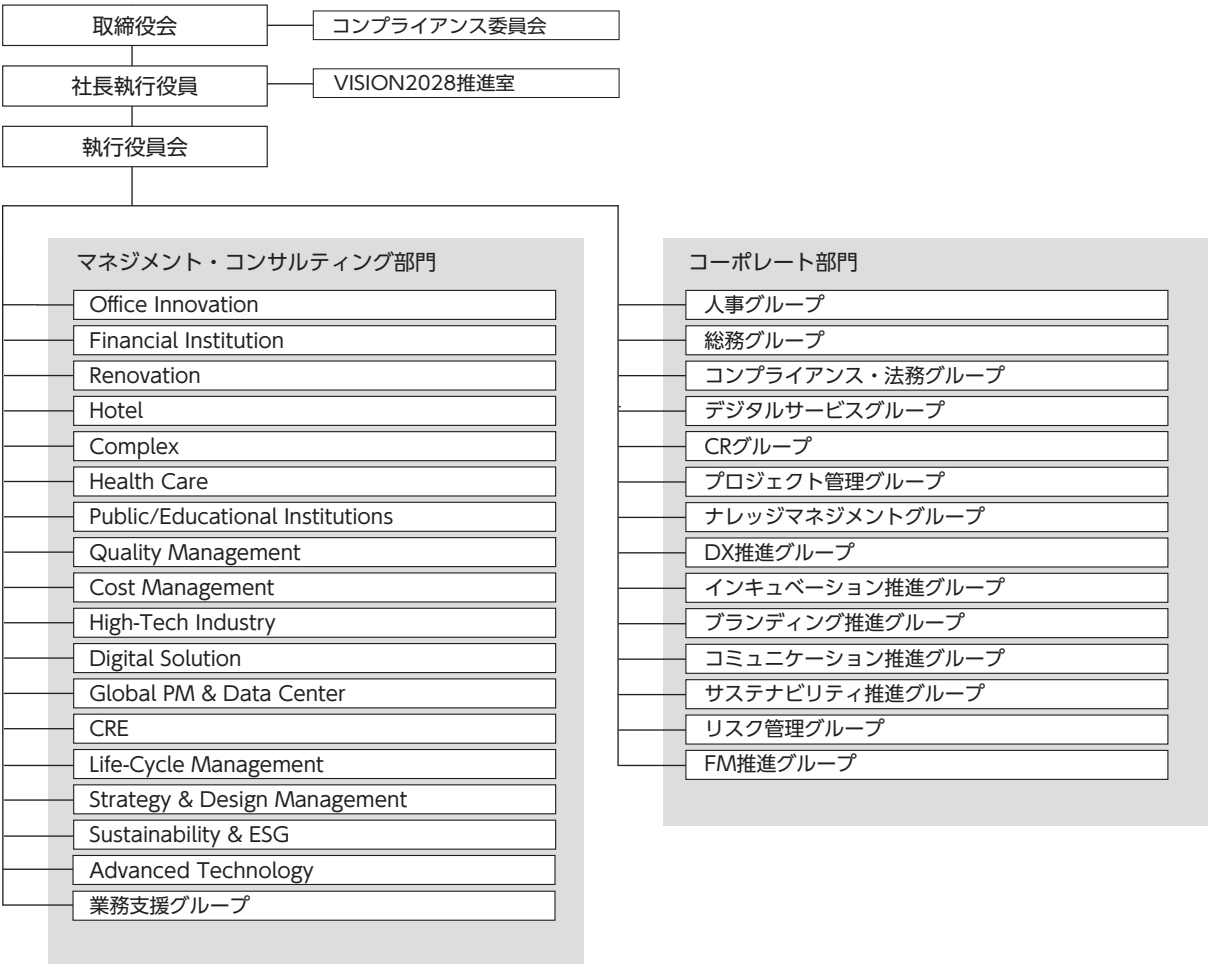
LCM ライフサイクル・マネジメント

既存ストックの有効活用を推進し、適切な維持保全を図ることにより、保有資産の価値の最大化を実現します。既存建物の調査診断・保全計画策定・バリューアップ計画立案など、多様なサービスを通じ、不動産の長寿命化やパフォーマンスの向上につなげます。

会社概要

名 称	日建設計コンストラクション・マネジメント株式会社 Nikken Sekkei Construction Management, Inc.																																											
設 立	2005年 1月4日																																											
資本金	8000万円																																											
取締役・監査役 執行役員	<table><tr><th colspan="2">【取締役・監査役】</th><th colspan="2">【執行役員】</th></tr><tr><td>代表取締役社長</td><td>清藤 幹雄</td><td>社長執行役員</td><td>清藤 幹雄</td></tr><tr><td>取締役副社長</td><td>田中 康範</td><td>副社長執行役員</td><td>田中 康範</td></tr><tr><td>取締役</td><td>奥森 清喜</td><td>上席執行役員</td><td>服部 裕一</td></tr><tr><td>取締役</td><td>中谷 憲一郎</td><td>上席執行役員</td><td>鶴巻 真一</td></tr><tr><td>監査役</td><td>山内 忠信</td><td>上席執行役員</td><td>古川 伸也</td></tr><tr><td></td><td></td><td>執行役員</td><td>小暮 恒介</td></tr><tr><td></td><td></td><td>執行役員</td><td>榎本 拓幸</td></tr><tr><td></td><td></td><td>執行役員</td><td>栗飯原 薫</td></tr><tr><td></td><td></td><td>執行役員</td><td>江原 奨</td></tr></table>				【取締役・監査役】		【執行役員】		代表取締役社長	清藤 幹雄	社長執行役員	清藤 幹雄	取締役副社長	田中 康範	副社長執行役員	田中 康範	取締役	奥森 清喜	上席執行役員	服部 裕一	取締役	中谷 憲一郎	上席執行役員	鶴巻 真一	監査役	山内 忠信	上席執行役員	古川 伸也			執行役員	小暮 恒介			執行役員	榎本 拓幸			執行役員	栗飯原 薫			執行役員	江原 奨
【取締役・監査役】		【執行役員】																																										
代表取締役社長	清藤 幹雄	社長執行役員	清藤 幹雄																																									
取締役副社長	田中 康範	副社長執行役員	田中 康範																																									
取締役	奥森 清喜	上席執行役員	服部 裕一																																									
取締役	中谷 憲一郎	上席執行役員	鶴巻 真一																																									
監査役	山内 忠信	上席執行役員	古川 伸也																																									
		執行役員	小暮 恒介																																									
		執行役員	榎本 拓幸																																									
		執行役員	栗飯原 薫																																									
		執行役員	江原 奨																																									
所員数	393名																																											
資格者数	<table><tr><td>認定コンストラクション・マネジャー</td><td>223名</td><td>建築コスト管理士</td><td>19名</td></tr><tr><td>一級建築士</td><td>209名</td><td>建築設備士</td><td>49名</td></tr><tr><td>構造設計一級建築士</td><td>9名</td><td>一級建築施工管理技士</td><td>51名</td></tr><tr><td>設備設計一級建築士</td><td>21名</td><td>一級電気工事施工管理技士</td><td>23名</td></tr><tr><td>技術士</td><td>19名</td><td>一級管工事施工管理技士</td><td>28名</td></tr><tr><td>認定ファシリティマネジャー</td><td>83名</td><td>CASBEE建築評価員</td><td>101名</td></tr><tr><td>宅地建物取引士</td><td>35名</td><td>LEED AP BD+C</td><td>1名</td></tr><tr><td>PMP®</td><td>5名</td><td>APECアーキテクト</td><td>2名</td></tr><tr><td>公共建築工事品質確保技術者</td><td>4名</td><td>再開発プランナー</td><td>3名</td></tr></table> <div>(2026年1月1日現在)</div>				認定コンストラクション・マネジャー	223名	建築コスト管理士	19名	一級建築士	209名	建築設備士	49名	構造設計一級建築士	9名	一級建築施工管理技士	51名	設備設計一級建築士	21名	一級電気工事施工管理技士	23名	技術士	19名	一級管工事施工管理技士	28名	認定ファシリティマネジャー	83名	CASBEE建築評価員	101名	宅地建物取引士	35名	LEED AP BD+C	1名	PMP®	5名	APECアーキテクト	2名	公共建築工事品質確保技術者	4名	再開発プランナー	3名				
認定コンストラクション・マネジャー	223名	建築コスト管理士	19名																																									
一級建築士	209名	建築設備士	49名																																									
構造設計一級建築士	9名	一級建築施工管理技士	51名																																									
設備設計一級建築士	21名	一級電気工事施工管理技士	23名																																									
技術士	19名	一級管工事施工管理技士	28名																																									
認定ファシリティマネジャー	83名	CASBEE建築評価員	101名																																									
宅地建物取引士	35名	LEED AP BD+C	1名																																									
PMP®	5名	APECアーキテクト	2名																																									
公共建築工事品質確保技術者	4名	再開発プランナー	3名																																									
登録・免許	<div>一級建築士事務所 東京都知事登録 第 50641 号</div> <div>大阪府知事登録 (ニ) 第 21345 号</div> <div>愛知県知事登録 (い-2) 第 11089 号</div> <div>宅地建物取引業 東京都知事 (2) 第 104228 号</div> <div>一般社団法人 環境共創イニシアチブ ZEB プランナー登録</div>																																											
所属団体	<div>一般社団法人関西経済同友会</div> <div>大阪商工会議所</div> <div>一般社団法人日本コンストラクション・マネジメント協会</div> <div>公益社団法人ロングライフビル推進協会</div> <div>国際製薬技術協会 (ISPE) 日本本部</div> <div>特定非営利活動法人日本データセンター協会</div> <div>一般社団法人不動産テック協会</div> <div>日経 ESG 経営フォーラム</div> <div>一般社団法人日本医療福祉建築協会</div> <div>一般社団法人再開発コーディネーター協会</div> <div>公益社団法人日本ファシリティマネジメント協会</div> <div>一般社団法人グリーンビルディングジャパン</div> <div>U.S. Green Building Council</div>																																											

組 織 図



沿 革

1900.06	住友本店臨時建築部設置
1933.05	長谷部鋭吉、竹腰健造両氏が住友合資会社の援助をもとに独立して、長谷部・竹腰建築事務所を創立
1945.12	日本建設産業株式会社と社名変更し、住友販売店全部を併合して、新たに商事部門を増置（現在の住友商事株式会社の前身）
1950.07	同社建築部が分社独立して、日建設計工務株式会社設立
1970.07	社名を株式会社日建設計に改称
1998.08	日建設計 PMC（プロパティ・マネジメント・コンサルティング）室設立
1999.03	日建設計 CM（コンストラクション・マネジメント）室・PM（プロジェクト・マネジメント）室設立
2001.02	日建設計 FMS室設立
2001.03	日建設計マネジメントソリューションズ株式会社（NMS）設立
2003.04	日建設計 バリューマネジメント室設立
2004.01	日建設計 バリューマネジメント・工務部門設立。東京・大阪を一元化
2005.01	日建設計コンストラクション・マネジメント株式会社設立
2019.12	宅地建物取引業免許【東京都知事（1）第104228号】を取得
2021.07	九州支所開設

日建設計コンストラクション・マネジメント株式会社

<https://www.nikken-cm.com/>

東京オフィス

〒112-0004 東京都文京区後楽 1-4-27

TEL. 03-5803-9770 FAX. 03-5803-3440

大阪オフィス

〒541-0041 大阪府大阪市中央区北浜 4-5-33

TEL. 06-6203-2522 FAX. 06-6203-1000

名古屋オフィス

〒450-6204 名古屋市中村区名駅4-7-1

TEL. 052-388-6440 FAX. 052-857-0160

九州支所

〒810-0001 福岡県福岡市中央区天神 1-12-14

TEL. 092-732-3028